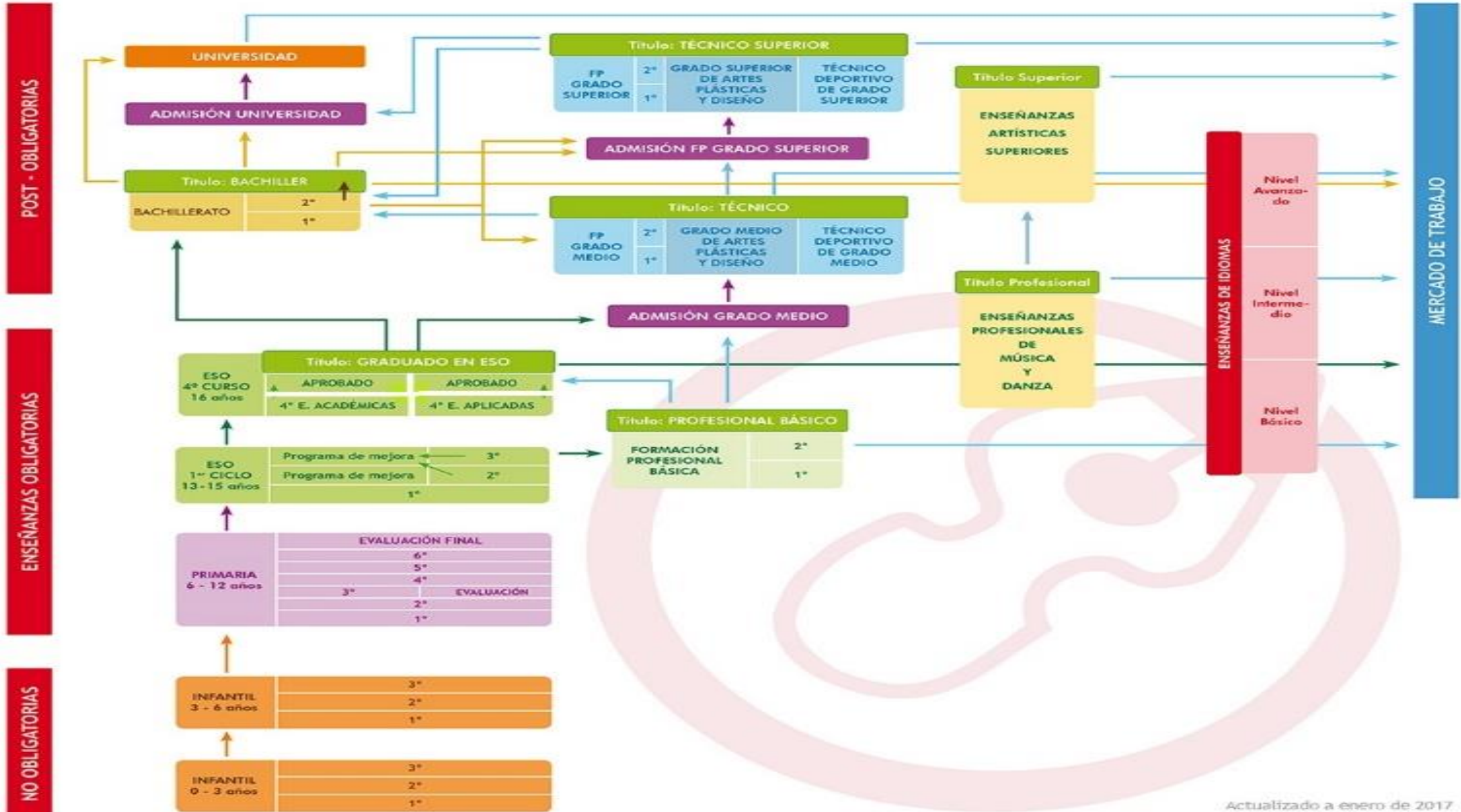




# LAS OPCIONES DE 4º DE ESO

Curso 18-19

# El sistema educativo en la actualidad





# 4º ESO

Es un curso diferente por su organización y las implicaciones que tiene.

Tiene dos modalidades:

1. **ACADÉMICA**, para continuar con estudios de Bachillerato.
  - Esta modalidad tiene dos opciones:  
**CIENTÍFICA Y HUMANÍSTICA**
2. **APLICADA**, para continuar con estudios de Formación Profesional, Formación en Artes Plásticas o Enseñanzas Deportivas

Todas las modalidades tienen unas asignaturas comunes

Lengua Española- 4 hh./sem.

Inglés-3 hh./sem. ( dos horas más en el Modelo British)

Geografía e Historia\*\*- 3hh. /sem

Educación Física\* \*\*- 2hh. /sem

Religión Católica o Valores Éticos- 1 h/sem.

Tutoría 1 h./sem.

\* Se imparte en Inglés en el modelo British.

\*\* Se imparte en Francés en el Bilingüe Francés





# Opción Académica- Científica

Pensada para continuar estudios de:  
Bachillerato

- Ciencias e Ingeniería
- Ciencias de la Salud
- Humanidades
- Ciencias Sociales
- Artes

Y de Ciclos Formativos de Grado Medio ,  
Artística o Deportiva  
(cualquiera de ellos)

# Modalidad Académica Itinerario Científico

Asignaturas Obligatorias del Itinerario:

Matemáticas Académicas- 4 hh./ sem

Física y Química- 3hh./sem

Biología- 3hh./sem\*

\* Se imparte en Inglés en el modelo British.





# Opción Académica- Científica

Además hay que elegir dos asignaturas más, o una si ya habían escogido 2º idioma, entre las siguientes:

Alemán  
Francés/Francés Bilingüe  
Euskera ( Modelo A)\*

Educación Plástica

Cine\*

Música

Cultura Clásica

Cultura Científica

Filosofía

Tecnología de la Información y la Comunicación

\* Los alumnos que hayan escogido Modelo A, no pueden cursar la optativa del Centro ( Fotografía)

# Opción Académica- Humanística

Pensada para continuar estudios de:  
Bachillerato

Humanidades  
Ciencias Sociales  
Artes

Ciclos Formativos de Grado Medio  
(cualquiera de ellos, pero son más aconsejables los Ciclos  
de relacionados con los Servicios y las Empresas),  
Enseñanzas Artísticas y Enseñanzas  
Deportivas







# Modalidad Académica Itinerario Humanístico

Asignaturas Obligatorias del Itinerario:

**Matemáticas Académicas- 4 hh./ sem**

Latín 3hh./sem

**Economía- 3hh./sem\***

\* Se imparte en Inglés en el modelo British.

# Modalidad Académica Itinerario Humanístico

Además hay que elegir dos asignaturas más, o una si ya habían escogido 2º idioma, entre las siguientes:

Alemán

Francés/Francés Bilingüe

Euskera ( Modelo A)\*

Cine \*

Música

Cultura Clásica

Cultura Científica

Filosofía

Tecnología de la Información y la Comunicación

\* Los alumnos que hayan escogido Modelo A, no pueden cursar la optativa del Centro ( Fotografía)





# Opción Aplicada

Pensada para continuar estudios de Formación profesional de Grado Medio (cualquiera de ellos), Enseñanzas Artísticas y Deportivas

# Modalidad Aplicada

Asignaturas Obligatorias de la Modalidad:

Matemáticas Aplicadas- 4 hh./ sem

Ciencias Aplicadas a la Act. Profesional  
3hh./sem

Tecnología- 3hh./sem.





# Modalidad aplicada

Además hay que elegir dos asignaturas más, o una si ya habían escogido 2º idioma, entre las siguientes:

Alemán  
Francés/Francés Bilingüe  
Euskera ( Modelo A)\*

Educación Plástica  
Fotografía\*  
Música  
Iniciación a la Actividad emprendedora y  
empresarial  
Tecnología de la Información y la Comunicación

\* Los alumnos que hayan escogido Modelo A, no pueden cursar la optativa del Centro ( Fotografía)

Otras alternativas formativas

Formación Profesional Básica.

Educación Secundaria para Adultos (ESPA).

Talleres Profesionales.





# FORMACIÓN PROFESIONAL BÁSICA

Para alumnos de 15 a 17 años.

Dos cursos de duración.

Obtienen el título de ayudante. Nivel I de Formación europea

Permite incorporarse a Ciclos Formativos de Grado Medio.

El alumnado es propuesto por el Centro. El alumno y su familia deben estar de acuerdo. Hay unos requisitos de admisión.

# Ciclos de Formación Profesional Básica , curso 17-18

## CIP ETI

- Fabricación de Elementos Metálicos.
- Peluquería y Estética.
- Mantenimiento de Vehículos.
- Informática de Oficina

## Escuela Taller “El Castillo”

- Carpintería y Mueble
- Cocina y Restauración

## IES Alhama de Corella

- Cocina y Restauración





# Educación Secundaria Para Adultos (ESPA)

ESO para adultos

Requisito: tener 18 años o mayor de 16  
con un contrato de trabajo reglado

## TALLER PROFESIONAL:

Enseñanza laboral de 1 curso para  
alumnos mayores de 17 años. El curso anterior  
se ofertó Ayudante de Jardinería en el CIP ETI

# MODALIDADES E ITINERARIOS DE BACHILLERATO

MODALIDAD DE CIENCIAS  
INGENIERÍA Y TECNOLOGÍA

MODALIDAD DE HUMANIDADES  
Y CIENCIAS SOCIALES

INGENIERÍA Y  
CIENCIAS

CIENCIAS  
SALUD

HUMANIDADES

CC.  
SOCIALES

MODALIDAD DE ARTES

ARTES  
PLÁSTICAS

ARTES  
ESCÉNICAS

# MODALIDAD DE HUMANIDADES Y CIENCIAS SOCIALES

ITINERARIO HUMANIDADES	
ASIGNATURAS 1º	
COMUNES	Educación Física
	Filosofía
	Inglés
	Lengua Castellano y Literatura I
MODALIDAD	Latín I/ Literatura Universal
	Historia del Mundo Contemp.
	Matemáticas Aplic. CC.SS. I
OPTATIVA 3 H (Elegir una)	Cultura Científica
	Histoire du Monde Contemp.(1)
	Just English (2)
	Religión.
	Tecnol. de Informaci. y Com. I
OPTATIVA 4 H (Elegir una)	Alemán
	Dibujo Artístico I
	Francés/Francés Bachibac.(3)
	Geografía e Hª de Navarra
	Griego I
	Matemáticas Aplic. CC. Sociales I
	Lengua Vasca y Lit.(Modelo A)
	Literatura Universal

(1) Esta asignatura se imparte en bilingüe francés para el alumnado de Bachibac

(2) Esta asignatura se imparte en bilingüe inglés para el alumnado de Escuela de Idiomas

(3) se imparten 6 horas para el alumnado del programa Bachibac (martes y jueves)

**RAMA DE CONOCIMIENTO: ARTES Y HUMANIDADES**

**ESTUDIOS DE GRADO UNIVERSITARIOS:**

Arqueología  
Antropología  
Bellas Artes  
Conservación  
Patrimonio Artístico  
Diseño  
Estudios Ingleses  
Lenguas Modernas  
Filología Clásica  
Filologías (todas)  
Filosofía  
Historia  
Historia del Arte  
Geografía  
Traducción y Mediación  
Traducción e Interprete  
Estudios del Asia  
Oriental... etc

También Estudios de la Rama de Sociales eligiendo como optativas, materias troncales de dicha opción

ITINERARIO CIENCIAS SOCIALES	
ASIGNATURAS 1º	
COMUNES	Educación Física
	Filosofía
	Inglés
	Lengua Castellano y Literatura I
MODALIDAD	Economía
	Historia del Mundo Contemp.
	Matemáticas Aplic. CC.SS. I
OPTATIVA 3 H (Elegir una)	Cultura Científica
	Histoire du Monde Contemp.(1)
	Just English (2)
	Religión.
	Tecnol. de Informaci. y Com. I
OPTATIVA 4 H (Elegir una)	Alemán
	Dibujo Artístico I
	Francés/Francés Bachibac.(3)
	Geografía e Hª de Navarra
	Griego I
	Latín I
	Lengua Vasca y Lit.(Modelo A)
	Literatura Universal

(1) Esta asignatura se imparte en bilingüe francés para el alumnado de Bachibac

(2) Esta asignatura se imparte en bilingüe inglés para el alumnado de Escuela de Idiomas

(3) se imparten 6 horas para el alumnado del programa Bachibac (martes y jueves)

**RAMA DE CONOCIMIENTO: CIENCIAS SOCIALES Y JURÍDICAS ESTUDIOS DE GRADO UNIVERSITARIOS:**

Admón. Empresas  
Economía  
Derecho  
Criminología  
Educación Social  
Finanzas  
Magisterio Infantil  
Magisterio Primaria  
Pedagogía  
Periodismo  
Publicidad y RR.PP.  
Ciencias de la Actividad Física y Deporte  
Políticas  
Relaciones Internacionales  
Relaciones Laborales y Recursos Humanos  
...etc

También Estudios de la Rama de Humanidades eligiendo como optativas, materias troncales de dicha opción

# MODALIDAD DE CIENCIA, INGENIERÍA Y TECNOLOGÍA

ITINERARIO CIENCIAS SALUD	
ASIGNATURAS 1º	
COMUNES	Educación Física
	Filosofía
	Lengua Castellana y Literatura I
	Inglés
MODALIDAD	Biología y Geología
	Física y Química
	Matemáticas I (3)
OPTATIVA 3 H (Elegir una)	Cultura Científica
	Histoire du Monde Contemp.(1)
	Just English (2)
	Religión.
	Tecnol. de Informaci. y Com. I
OPTATIVA 4 H (Elegir una)	Alemán
	Anatomía Aplicada
	Dibujo Técnico I (4)
	Francés/Francés Bachibac.
	Geografía e Hª de Navarra
	Lengua Vasca y Lit.(Modelo A)
Tecnología Industrial I	

(1) Para el alumnado de BACHIBAC esta asignatura se llama "Historia de España y Francia"

y se imparte en bilingüe francés 5 horas sem.

(2) Se imparte en grupo diferente para el alumnado de BACHIBAC

(3) Asignatura TRONCAL GENERAL DE LA MODALIDAD DE BACHILLERATO DE CIENCIAS E ING.

(4) Asignatura TRONCAL DE OPCIÓN MODALIDAD DE BACHILLERATO DE CIENCIAS E ING.

## RAMA DE CONOCIMIENTO: CIENCIAS SALUD

### ESTUDIOS DE GRADO UNIVERSITARIOS:

Enfermería  
Ciencias de la Actividad Física  
Fisioterapia  
Nutrición  
Podología  
Terapia Ocupacional  
Psicología  
Farmacia  
Medicina  
Odontología  
Óptica...etc

También da acceso a estudios de la Rama de Ciencia e Ingeniería, eligiendo como optativa, materias troncales de dicha opción

ITINERARIO CIENCIA, INGENIERÍA Y TECNOLOGÍA	
ASIGNATURAS 1º	
COMUNES	Educación Física
	Filosofía
	Inglés
	Lengua Castellano y Literatura I
MODALIDAD	Dibujo Técnico 1
	Física y Química
	Matemáticas I
OPTATIVA 3 H (Elegir una)	Cultura Científica
	Histoire du Monde Contemp.(1)
	Just English (2)
	Religión.
	Tecnol. Información. y Com. I
OPTATIVA 4 H (Elegir una)	Alemán
	Biología y Geología (4)
	Francés/Francés Bachibac.
	Geografía e Hª de Navarra
	Lengua Vasca y Lit.(Modelo A)
	Tecnología Industrial I

(1) Esta asignatura se imparte en bilingüe francés para el alumnado de Bachibac ESTA

(2) Esta asignatura se imparte en bilingüe inglés para el alumnado de Escuela de Idiomas

(3) se imparten 6 horas para el alumnado del programa Bachibac (martes y jueves)

(4) Asignatura TRONCAL DE LA MODALIDAD DE BACHILLERATO DE CIENCIAS SALUD

## RAMA DE CONOCIMIENTO: ARQUITECTURA, INGENIERÍA Y CIENCIAS

### ESTUDIOS DE GRADO UNIVERSITARIOS:

ARQUITECTURA E INGENIERÍA:  
Ingeniería Aeronáutica  
Ingeniería Biomédica  
Ingeniería Tec. Industriales  
Ingeniería Electricidad  
Ingeniería Mecánica  
Ingeniería Diseño Industrial  
Ingeniería Mecatrónica  
Ingeniería Informática  
Ingeniería Telecomunicaciones  
...Todas las Ingenierías en general

### CIENCIAS:

Biología  
Bioquímica  
Biotecnología  
Geología  
Matemáticas  
Física  
Ciencias del Mar  
Ciencias Ambientales...etc

# BACHILLERATO ARTÍSTICO

MATERIAS TRONCALES	MATERIAS DE OPCIÓN	MATERIAS ESPECÍFICAS	
Educación Física (2 Horas)	<b>ELEGIR UNA ASIGNATURA:</b>  Historia del Mundo Contemporáneo (2 Horas)  Literatura Universal (2 Horas)	<b>ITINERARIO ARTES PLÁSTICAS, DISEÑO E IMAGEN</b>	<b>ITINERARIO ARTES ESCÉNICAS, MÚSICA Y DANZA</b>
Filosofía (3 Horas)		Dibujo Artístico ( 4 horas)	Análisis Musical I ( 4 horas)
Lengua Castellana y Literatura I ( 3 Horas)		Elegir 1 asignatura (3 horas)	Elegir 1 asignatura (3 horas)
Lengua Extranjera ( Inglés) (3 Horas)		Volumen/Religión	Lengua y Práctica Musical/ Religión
Fundamentos de Arte I (3 Horas )		<b>ELEGIR 1 ASIGNATURA (4 HORAS)</b>	<b>ELEGIR 1 ASIGNATURA (4 HORAS)</b>
Cultura Audiovisual (3 Horas)		2ª Lengua Extranjera	2ª Lengua Extranjera
		Geografía e Historia de Navarra	Geografía e Historia de Navarra
		Dibujo Técnico I	Dibujo Técnico I
		Talleres Artísticos ( Cerámica o Fotografía o Infografía)	Talleres Artísticos ( Cerámica o Fotografía o Infografía)

-ESTUDIOS DE GRADO UNIVERSITARIOS DE LA RAMA DE CONOCIMIENTO: ARTES Y HUMANIDADES ( Consultar Planes de Estudio determinadas titulaciones)

-CICLOS FORMATIVOS DE GRADO SUPERIOR ARTES PLÁSTICAS Y DISEÑO

-ENSEÑANZAS ARTÍSTICAS SUPERIORES

# La Formación Profesional

## 26 Familias Profesionales según Catálogo Nacional de Cualificaciones Profesionales

Actividades Físicas y Deportivas  
Administración y Gestión Agraria  
Artes y Artesanías  
Artes Gráficas  
Comercio y Marketing  
Edificación y Obra Civil  
Electricidad y Electrónica  
Energía y Agua  
Fabricación Mecánica

Hostelería y Turismo  
Imagen Personal  
Imagen y Sonido  
Industrias Alimentarias  
Industrias Extractivas  
Informática y Comunicaciones  
Instalación y Mantenimiento  
Madera, Mueble y Corcho  
Marítimo–Pesquera  
Química

Sanidad  
Seguridad y Medio Ambiente  
Servicios Socioculturales y a la Comunidad  
Transporte y Mantenimiento de Vehículos  
Textil, Confección y Piel  
Vidrio y Cerámica

### NIVEL 2 DE CUALIFICACIÓN PROFESIONAL:

-Competencia en un conjunto de actividades profesionales bien determinadas, con la capacidad de utilizar los instrumentos y técnicas propias.

-Concierne principalmente a un trabajo de ejecución que puede ser autónomo en el límite de dichas técnicas.

-Requiere conocimientos de los fundamentos técnicos y científicos de su actividad y capacidades de comprensión y aplicación del proceso

# Las Enseñanzas Artísticas de Grado Medio

Familia: Comunicación Gráfica y Audiovisual

Técnico de Artes Plásticas y Diseño en Asistencia al Producto Gráfico Impreso

[Escuela de Arte de Pamplona](#)

Técnico de Artes Plásticas y Diseño en Asistencia al Producto Gráfico Interactivo

[Escuela de Arte de Pamplona](#)

[Escuela de Arte y Superior de Diseño de Corella](#)

NIVEL 2 DE CUALIFICACIÓN PROFESIONAL:

- Competencia en un conjunto de actividades profesionales bien determinadas, con la capacidad de utilizar los instrumentos y técnicas propias.
- Concierne principalmente a un trabajo de ejecución que puede ser autónomo en el límite de dichas técnicas.
- Requiere conocimientos de los fundamentos técnicos y científicos de su actividad y capacidades de comprensión y aplicación del proceso.
- **Es necesario superar una prueba de aptitud artística, de la que hay que inscribirse**



# Las Enseñanzas Deportivas de Grado Medio

Hay cuatro posibilidades de Enseñanzas Deportivas en Navarra:

- Baloncesto
- Esquí de Fondo
- Fútbol
- Montaña y Escalada

Para acceder es necesario superar una prueba específica .  
( Hay que inscribirse en ella)

## NIVEL 2 DE CUALIFICACIÓN PROFESIONAL:

-Competencia en un conjunto de actividades profesionales bien determinadas, con la capacidad de utilizar los instrumentos y técnicas propias.

-Conciérne principalmente a un trabajo de ejecución que puede ser autónomo en el límite de dichas técnicas.

-Requiere conocimientos de los fundamentos técnicos y científicos de su actividad y capacidades de comprensión y aplicación del proceso.





## Algunas cuestiones a tener en cuenta para una buena elección

1. Informarse bien. Preguntar o investigar las dudas.
2. Valorar ventajas e inconvenientes de cada decisión de forma realista.
  1. Saber distinguir entre sueños y realidad.
  2. No dejarse influir por modas o por lo que hacen los demás.
  3. Tener en cuenta las consecuencias de cada decisión.
3. Escuchar al tutor y a los padres. No tomar ninguna decisión “en caliente”.
4. Llevar a la práctica nuestra decisión, tomando en cuenta los elementos que debemos cambiar o mejorar

# Algunas cuestiones a tener en cuenta para una buena elección

- Hablar con ellos y escucharles. Preparar la “escena”.
- NO hay opciones de Primera o de Segunda. La mejor opción es la que más conviene a nuestros/as hijos/as. Es su futuro.
- Ayudarles a ser realistas y ambiciosos.
- Informarse y evitar el síndrome de la “vecina”.
- Más información en <https://iesbenjamin.educacion.navarra.es/blogs/orientacion/>



Gracias por vuestra  
atención